

CE N'EST PAS JUSTE UNE ASSOCIATION, C'EST UNE ASSOCIATION JUSTE EXTRAORDINAIRE.

Accélérer l'inclusion et l'emploi en milieu ordinaire



Association
Les Extraordinaires

Présentation 2026 - Association LES EXTRAORDINAIRES





Sommaire

1

La genèse

2

Essaimer le modèle des restaurants inclusifs

3

Faire changer le regard

4

Accompagner les entreprises vers l'emploi inclusif

5

Contact

LA GENÈSE DE L'ASSOCIATION

L'association Les Extraordinaires est née en 2015, pour porter la création du premier restaurant inclusif de France, **Le Reflet** à Nantes, qui a ouvert ses portes en décembre 2016. Aujourd'hui, le restaurant emploie 10 salariés en CDI, dont 6 sont porteurs d'une trisomie 21.

En 2019, un second établissement, Le Reflet Paris, a vu le jour. Il compte désormais 11 salariés en CDI, dont 7 porteurs de trisomie 21 et d'autisme.

Depuis, de nombreux restaurants se sont regroupés au sein d'un collectif, **Les Brigades Extraordinaires**, fondé et animé par l'association.

En 2023, l'association crée le fonds de dotation Les Extraordinaires qui collecte des dons et du mécénat afin de soutenir financièrement des projets favorisant l'inclusion sociale et professionnelle des personnes en situation de handicap mental ou cognitif.



2015

L'ASSO



Création de l'association Les Extraordinaires

2016

PREMIER RESTO INCLUSIF



Ouverture du restaurant Le Reflet Nantes

2019

RESTO INCLUSIF PARISIEN



Ouverture du restaurant Le Reflet Paris

2020

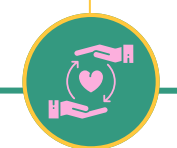
LE COLLECTIF



Création du collectif Les Brigades extraordinaires

2023

LE FONDS DE DOTATION



Création du Fonds de dotation Les Extraordinaires

UN RESTAURANT INCLUSIF C'EST QUOI ??

Dans un restaurant inclusif, l'emploi est pensé pour s'adapter aux personnes en situation de handicap mental ou cognitif.

Chaque détail est conçu pour permettre à chacun de travailler, en valorisant ses talents tout en tenant compte de ses fragilités.

Bien plus qu'un lieu de restauration, ces établissements deviennent des espaces de rencontre, de partage et de sensibilisation, qui participent activement à faire évoluer le regard sur la différence.



L'ASSOCIATION LES EXTRAORDINAIRES

La mission de l'association Les Extraordinaires est d'accélérer l'inclusion et l'emploi en milieu ordinaire des personnes en situation de handicap mental et cognitif.

90
ADHÉRENTS
& BÉNÉVOLES

70
DONATEURS
RÉGULIERS

190K€
DE BUDGET DE
FONCTIONNEMENT ANNUEL

UN ENGAGEMENT À 3 NIVEAUX

- 01 **Essaimer le modèle des restaurants inclusifs** grâce à l'énergie du collectif des Brigades Extraordinaires qui fédère les restaurants inclusifs et accompagne les porteurs des projets.
- 02 **Faire changer le regard** avec des actions de sensibilisation pleines d'impact : notre événement annuel « Courir pour l'inclusion » lors du Marathon de Nantes, un réseau d'ambassadeurs et de collab' et Le Mag, média en ligne de valorisation des personnes qui font bouger les lignes.
- 03 **Développer l'emploi de personnes en situation de handicap mental et cognitif en milieu ordinaire** par la sensibilisation de salariés et dirigeants d'entreprises et l'accompagnement des entreprises dans l'emploi inclusif.

ESSAIMER LE MODÈLE DES RESTAURANTS INCLUSIFS



Collectif Les Brigades Extraordinaires

Notre Collectif réunit des restaurants inclusifs en activité et à l'étape de projets. Tous les membres participent à favoriser l'emploi des personnes en situation de handicap mental ou cognitif en milieu ordinaire. Tous s'inscrivent dans une volonté **d'innover par un positionnement à la fois solidaire et gastronomique.**



Ouvrer en faveur de l'emploi inclusif des personnes porteuses de handicap.



Développer l'autonomie des personnes porteuses de handicap.



Favoriser pour tous les employés, le bien-être au travail.



Créer un lieu valorisant pour la cause et les collaborateurs.



Mettre en place une démarche éco-responsable.



Développer son projet dans une logique d'innovation et d'ouverture.



28 Restaurants en activité

12 Porteurs de projets

Les actions du Collectif

Le Collectif crée la rencontre et organise des temps de partage pour ses membres, autour de webinaires thématiques et de déjeuners de travail. Le Collectif organise une action commune de sensibilisation sur l'inclusion chaque année en novembre lors de la Semaine européenne pour l'emploi des personnes handicapées (SEEPH).



CRÉER DU LIEN

Fédérer et accompagner les restaurateurs inclusifs et les porteurs de projet



METTRE EN LUMIÈRE

Réunir, consolider et diffuser les bonnes pratiques inclusives



PARTAGE

Valoriser nos modèles d'inclusion auprès des institutions, des employeurs ordinaires et du grand public





Études

Impact social et Modélisation économique et juridique

En 2023, une étude d'impact social a été menée afin de mesurer et d'objectiver les effets générés par les restaurants inclusifs. Elle s'est articulée autour d'une question centrale :

« Qu'est-ce que change un restaurant inclusif ? Pour les personnes en situation de handicap et leur famille ? Pour la profession ? Pour la société dans son ensemble ? »

Dans la continuité de ce travail, une nouvelle étude est conduite cette année, consacrée aux modèles économiques et juridiques. Son objectif est d'identifier les forces et les fragilités des dispositifs existants, de faire évoluer l'accompagnement proposé par l'association auprès des adhérents du collectif, et d'en dégager les leviers de consolidation et de diffusion. Cette démarche aboutira à la rédaction d'un plaidoyer en faveur du développement et de la pérennisation des restaurants inclusifs.

A close-up photograph of a man and a woman smiling warmly at each other. The man, in the foreground, has a beard and wears round glasses and a dark apron over an orange shirt. The woman, slightly behind him, also wears glasses and is smiling broadly. The background is a blurred indoor setting with warm lighting.

FAIRE CHANGER LE REGARD



NOS ACTIONS DE SENSIBILISATION

- **Courir pour l'inclusion**, l'événement annuel sport et inclusion de l'association lors du marathon de Nantes.
 - **Des actions de représentation auprès des parties prenantes de l'inclusion** : entreprises, institutionnels, partenaires.
 - **Chefs Extraordinaires**, le premier média inclusif et gastronomique.
 - **Des ambassadeurs sportifs, influenceurs, marques** qui donnent force et écho à nos messages.
 - **La co-organisation de la journée mondiale du handicap** le 3 décembre.
- + **Des campagnes de communication à l'occasion des grands rendez-vous annuels de l'inclusion** : pour les journées mondiales de la trisomie 21 (21 mars) et de la sensibilisation à l'autisme (2 avril) et lors de la SEEPH, Semaine européenne pour l'emploi des personnes handicapées du 17 au 23 novembre).

COURIR POUR L'INCLUSION

25 & 26 avril 2026

L'opération « courir pour l'inclusion » est une opération de sensibilisation menée lors de l'Abalone Marathon de Nantes. L'objectif est de **promouvoir l'inclusion des personnes en situation de handicap à travers le sport**, en mobilisant coureurs, supporters, bénévoles et partenaires. Porté par des ambassadeurs de renom et personnalités locales, ce projet bénéficie d'une forte visibilité auprès du grand public.



Chaque année, depuis 2023, de plus en plus de **participants courent sous les couleurs des Extraordinaires**.

Nombre de coureurs et supporters :

Edition 2023 : 250

Edition 2024 : 400

Edition 2025 : 1000

Objectif 2026 : 2000 !





CHEFS EXTRAORDINAIRES

Premier média inclusif et gastronomique, pour en finir avec les préjugés et les plats préparés

Créé en septembre 2020, ce média présente 4 formats de vidéo : des recettes et des astuces animées par des professionnels de la restauration porteurs de handicap mental, des interviews et des invités célèbres pour une animation en duos de chefs ! Chaque recette s'accompagne d'une fiche recette pas à pas détaillée pour pouvoir réaliser la recette chez soi en toute autonomie.



LES RECETTES PAS À PAS

PAR LES CHEFS EXTRAORDINAIRES



INGRÉDIENTS



USTENSILES



PRÉPARATION DE LA CRÈME

1 METTRE LA CASSEROLE À CHAUFFER SUR FEU DOUX



2 AJOUTER LE LAIT ET LA CRÈME



3 CASSEZ LES 4 OEUFS EN SÉPARANT LE BLANC DES JAUNES



NOTRE CAMPAGNE DE SENSIBILISATION

Voyons l'ordinaire, célébrons l'extraordinaire



AGENCE WILD&SLOW À LA CRÉATION ET RONAN PRETESEILLE À LA PHOTOGRAPHIE

À l'occasion de la Journée mondiale de la trisomie 21 (21 mars) et de sensibilisation à l'autisme (2 avril), nous avons lancé une vaste campagne d'affichage pour déconstruire les clichés et changer le regard porté sur le handicap. L'objectif est de valoriser les compétences des personnes en situation de handicap et de renforcer les connaissances du grand public sur toute la diversité du handicap. Il s'agit aussi de rappeler que les personnes en situation de handicap ne sont pas si différentes des autres.

A woman with long dark hair, wearing a white lab coat, is adjusting a red lanyard around the neck of a man. The man is wearing glasses and a white lab coat. They are in a professional setting, possibly a laboratory or office. The background is blurred, showing shelves and equipment.

ACCOMPAGNER LES ENTREPRISES VERS L'EMPLOI INCLUSIF

UN ACCOMPAGNEMENT SUR MESURE

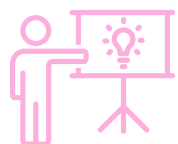
Pour les entreprises souhaitant intégrer davantage de pratiques inclusives et ouvrir leurs portes aux personnes en situation de handicap mental et cognitif nous expérimentons cette démarche :

- **Éveiller l'intérêt** : Par des actions de sensibilisation, des rencontres et des immersions, nous aidons les dirigeants, managers et collaborateurs à découvrir le potentiel de travail des personnes en situation de handicap.
- **Passer de la prise de conscience à l'action** : Nous organisons des formats immersifs (Duoday, immersions en entreprise inclusive) et des rencontres entre pairs pour expérimenter concrètement l'inclusion.
- **Faciliter le passage à l'emploi inclusif** : outils, formations et mise en relation avec les acteurs clés pour réussir chaque étape du recrutement et de l'intégration.
- **Pérenniser la démarche** : suivi personnalisé pour inscrire durablement l'inclusion dans vos pratiques RH et managériales.



**ACCOMPAGNER LES ENTREPRISES
VERS L'EMPLOI INCLUSIF**

SENSIBILISATION



PITCHS EN ENTREPRISES ET RÉSEAUX D'AFFAIRES

Interventions inspirantes auprès de dirigeants, collaborateurs et étudiants pour sensibiliser et faire changer le regard sur l'employabilité des personnes porteuses de handicap mental et cognitif.



SERVICES TRAITEUR

Réalisation de service avec des personnels en situation de handicap lors d'événements d'entreprise en partenariat avec des traiteurs locaux.



ACCOMPAGNER LES ENTREPRISES VERS L'EMPLOI INCLUSIF

ACCOMPAGNEMENT



CARTOGRAPHIES TERRITORIALES

Identification des acteurs de l'emploi et du handicap sur chaque territoire pour faciliter les partenariats.



FORMATIONS (EN COURS DE CERTIFICATION QUALIOPI) :

- Connaissance du handicap mental et cognitif (½ journée)
- Créer un poste adapté (1 journée)
- Employer une personne en situation de handicap dans la restauration (3 à 5 jours)



COACHING RH

Accompagnement personnalisé des managers et équipes RH pour adapter les pratiques de recrutement et d'intégration.

> Déjà testées auprès d'entreprises comme VST, Virage Groupe, BNP Paribas, Bournigal – L'Expert Fenêtre, le réseau d'affaires NABC, les restaurants Vents et Marées, Le Lab, Rital.





L'ÉQUIPE DE L'ASSO

L'ÉQUIPE TERRAIN

Amandine Perraud

Développement et communication

Clotilde Damerose

Coordination et stratégie

Flore Lelièvre

Directrice / Fondatrice
de l'association

Hortense Biseau

Chargée de mission inclusion

Clémence Rien

Communication et gestion de projet

L'ÉQUIPE COULISSE

Christopher Hamon

Président bénévole

Louis-Georges Barret

Vice-Président bénévole

Philippe Cortat

Trésorier bénévole

Antoine Bidet

Expert Comptable

ENGAGEZ-VOUS !

Vous souhaitez prendre part à un projet d'impact positif et une aventure humaine extraordinaire ?
Il y a plusieurs manières de s'engager pour nous aider à faire rayonner la différence !



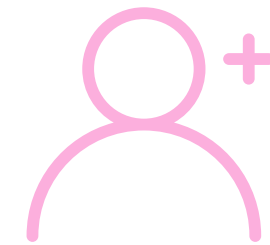
FAIRE UN DON

66% du montant de votre don est déductible de vos impôts dans la limite de 20% de vos revenus imposables.



DEVENIR MÉCÈNE

60% du montant du don est déductible de votre impôts société dans la limite de 0,5% du chiffre d'affaires annuel hors taxe.



J'ADHÈRE À L'ASSO

Je m'engage auprès de l'association Les Extraordinaires et je participe à l'assemblée générale annuelle.

CONTACT

contact@lesextraordinaires.org

www.lesextraordinaires.org



Association
Les Extraordinaires



Courir pour l'inclusion



Chefs Extraordinaires

